

# SERVICE D'EXPERIMENTATION ANIMALE

Contact: **Catherine Cailleau** Tour D5, bureau 214, poste 45528

Lieu des expérimentations: Plateforme AnimEx

**Mission** : Le service d'appui à l'expérimentation animale encadre l'expérimentation animale réalisée dans l'unité dans le cadre des projets de recherche. Il accompagne le porteur de projet dans la mise en place des protocoles *in vivo*, dans ses aspects réglementaires, organisationnels et techniques .



## La réglementation

L'utilisation des animaux à des fins scientifiques fait l'objet d'une réglementation européenne, définie dans la **directive 2010/63/UE**, qui s'attache plus particulièrement aux mesures de protection des animaux utilisés.

- Tout projet scientifique impliquant l'utilisation d'animaux doit obtenir **préalablement** une **autorisation de projet** spécifique délivré par le ministère de l'enseignement supérieur et de la recherche.
- Tous les expérimentateurs doivent participer à une **formation initiale** spécifique à l'expérimentation animale, **au plus tard dans l'année suivant la prise de poste**.
- Outre la formation initiale, les personnels doivent suivre tout au long de leur vie professionnel une **formation continue** représentant l'équivalent de **3 jours sur une période de 6 ans** pour assurer le maintien des compétences.

### **Les missions du service**

- Aider à la rédaction des autorisations de projet (formulaire APAFiS)
- Conseiller les porteurs de projet sur le modèle et la méthodologie
- Organiser les moyens techniques
- Former les utilisateurs aux techniques et équipements
- Appliquer et faire appliquer la réglementation relative à l'expérimentation animale
- Suivre la mise en œuvre générale des projets
- Veiller au bien-être animal



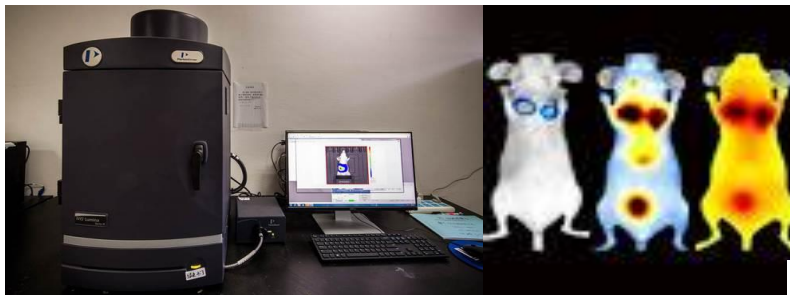
### **Les projets développés dans l'unité (modèles rongeurs)**

- Détermination de la pharmacocinétique et de la biodistribution de principe actif
- Evaluation de l'activité thérapeutique sur différents modèles expérimentaux
  - Modèle murin de cancer par greffe de cellules tumorales (sein, pancréas, ...)
  - Modèle inflammatoire (arthrite rhumatoïde, sepsis, cystite interstitielle, ...)



## Les équipements

- 2 Appareils d'imagerie in vivo pour le petit animal (IVIS Lumina, fluorescence et bioluminescence)
- Stéréomicroscope binoculaire pour chirurgie de précision
- Matériel pour chirurgie : respirateur, tapis chauffant, ...
- Pléthysmomètre (mesure les faibles changements de volume, permet le suivi de la réponse inflammatoire induite expérimentalement au niveau de la patte chez les rongeurs)
- Plateforme d'intubation souris et rat pour administration pulmonaire
- Equipements de la plateforme AnimEx (appareil d'anesthésie gazeuse, ...)



IVIS Lumina



Phéthysmomètre



Stéréomicroscope  
binoculaire